



Iskolánk tanulóinak a CSH-  
index alapján várható és  
tényleges teljesítménye

Károlyi István 12 Évfolyamos  
Gimnázium

*[www.kig.hu](http://www.kig.hu)*

# Mitől függ egy tanuló teljesítménye?

- Iskola hatékonysága,
- tanárok felkészültsége,
- intelligencia,
- tanulási képesség,
- otthoni körülmények,
- anyagi és kulturális háttér,
- szülők iskolai végzettsége, értékrendje,
- olvasási szokások,
- otthoni tanulást segítő eszközök,
- iskolai attitűd,
- továbbtanulási ambíciók stb.

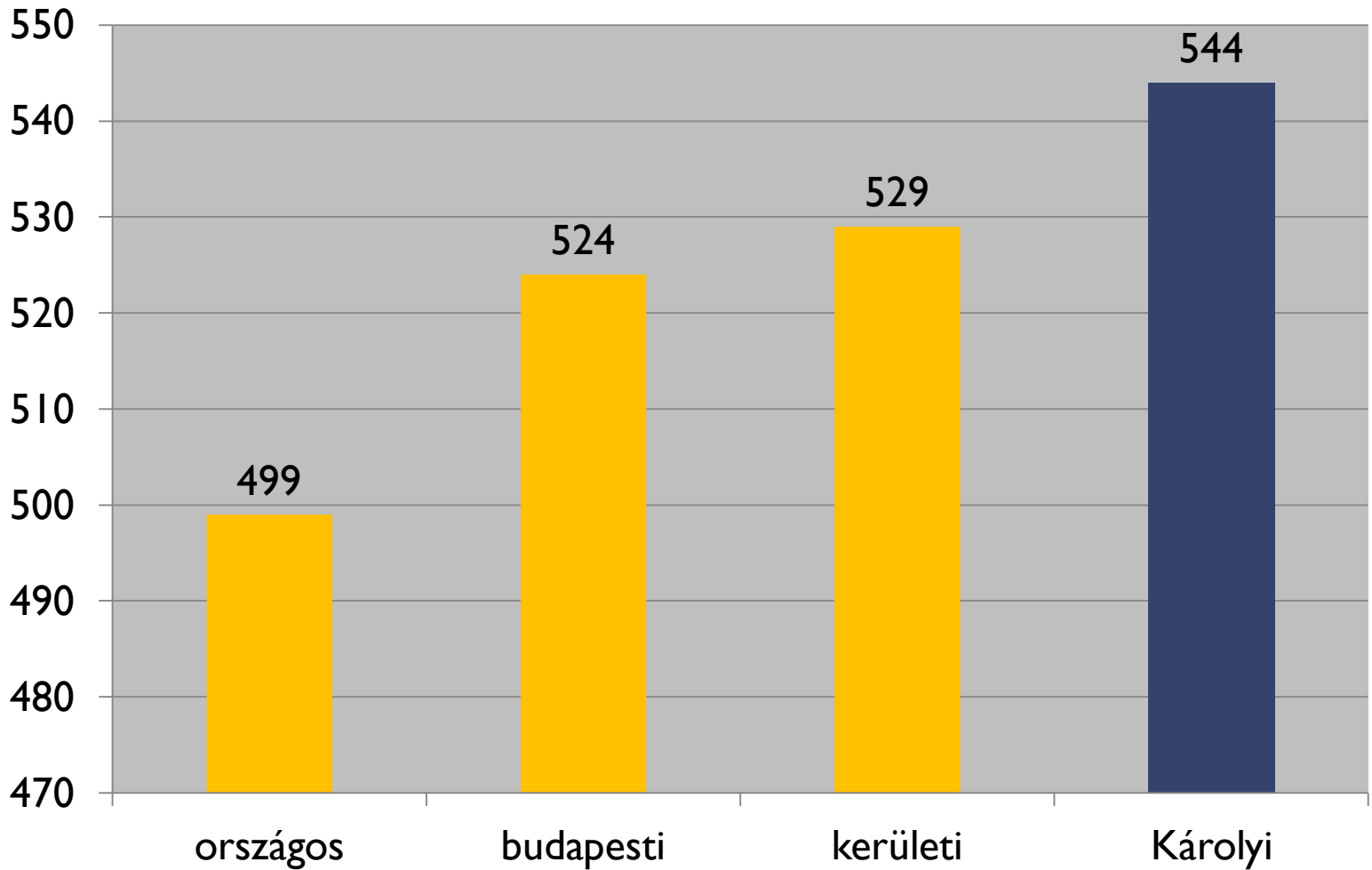
A CSH-indexet tanulók szociokulturális háttérkérdőívre adott válaszaiból hozták létre. A változókból összevonással készül egy átfogó mutató, a családháttér-index.

## Mit vesznek bele a mutatóba?

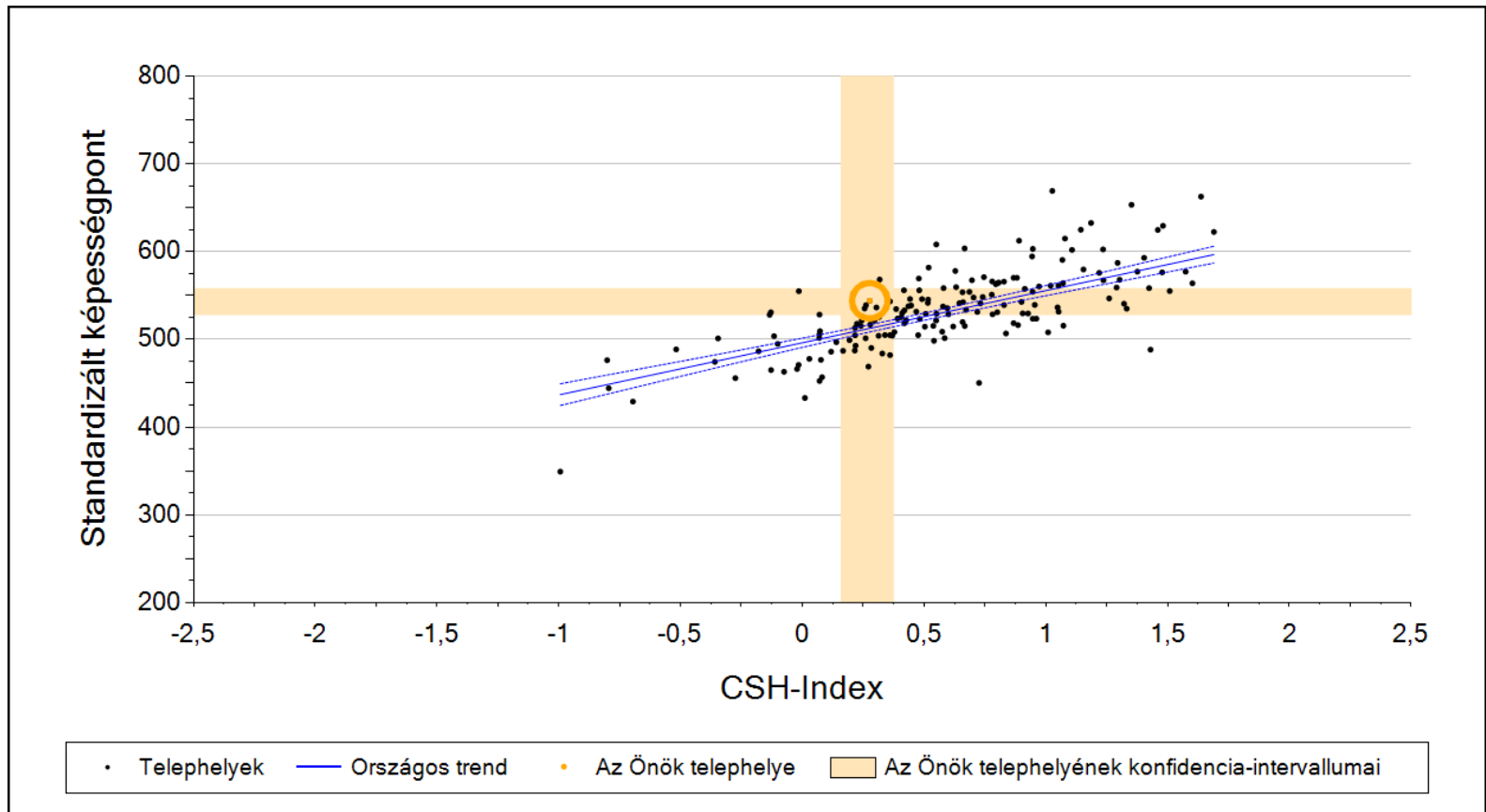
- A szülők iskolai végzettségét,
- az otthoni könyvek számát,
- a diák saját könyveinek számát,
- valamint az otthoni számítógép meglétét.


A háttérváltozók közül a teljesítményre a legnagyobb befolyással a szülők foglalkozása, munkája van.

# Matematika átlag 6. évfolyam 2008



Iskolánk eredménye a regressziós becslés alapján „elvárható”  
eredmény tükrében:

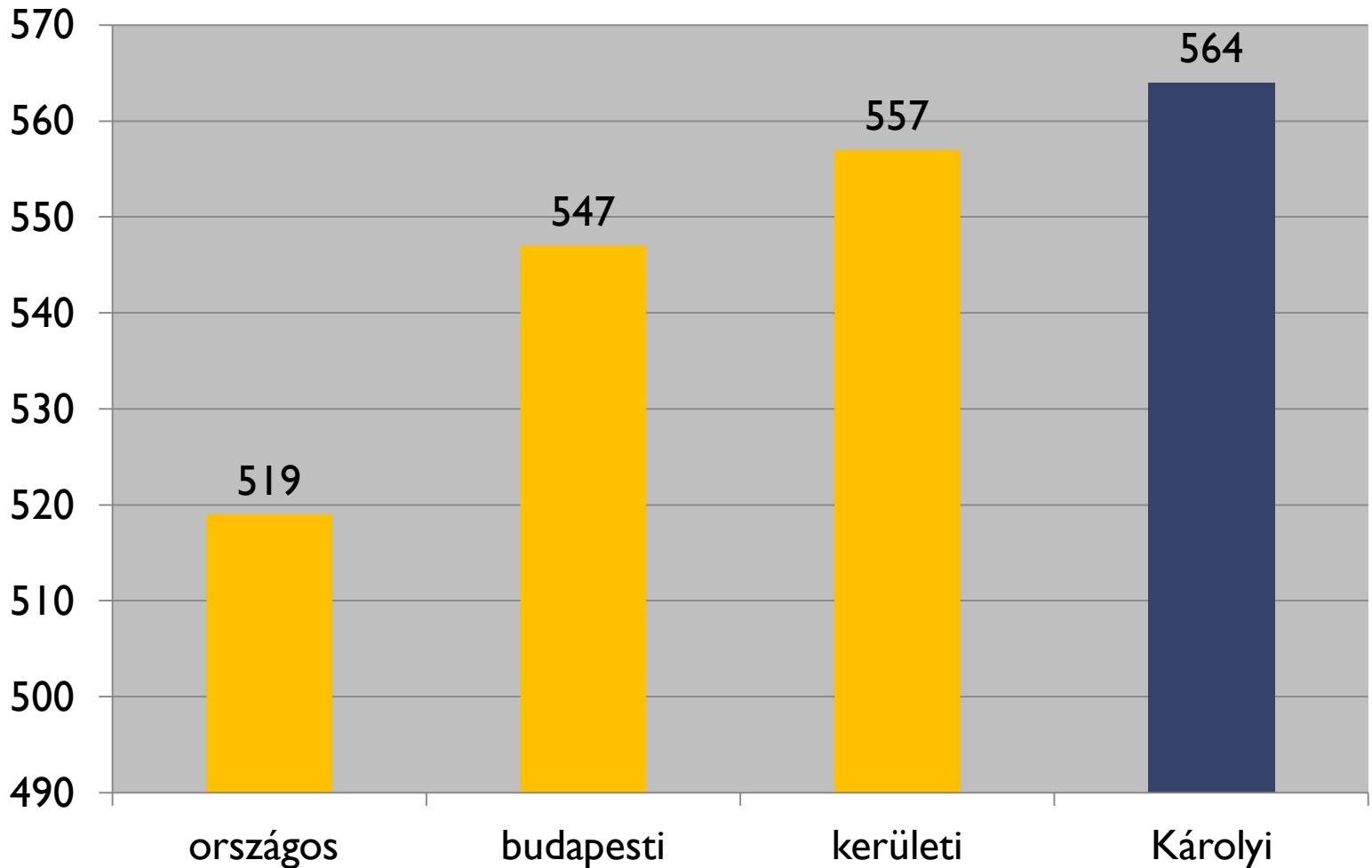




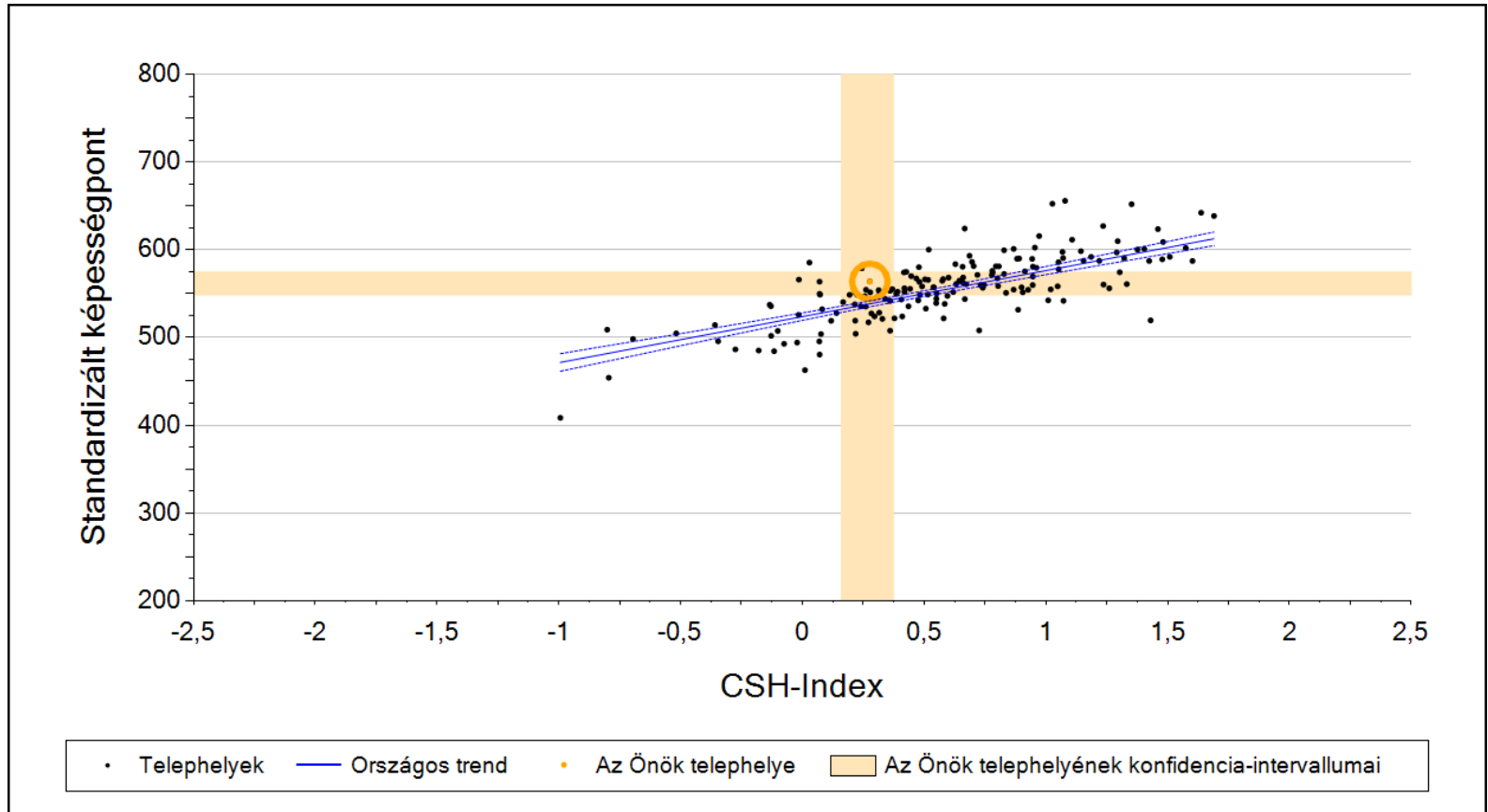
Telephelyük tényleges eredménye: 544  
Várható eredmény az összes iskolára  
illesztett regressziós egyenes alapján: 519  
A tényleges eredmény ennél szignifikánsan  
jobb.

Várható eredmény a budapesti  
telepiskolákra illesztett regressziós  
egyenes alapján: 513  
A tényleges eredmény ennél szignifikánsan  
jobb.


# Szövegértés átlag 6. évfolyam 2008



Iskolánk eredménye a regressziós becslés alapján „elvárható”  
eredmény tükrében:



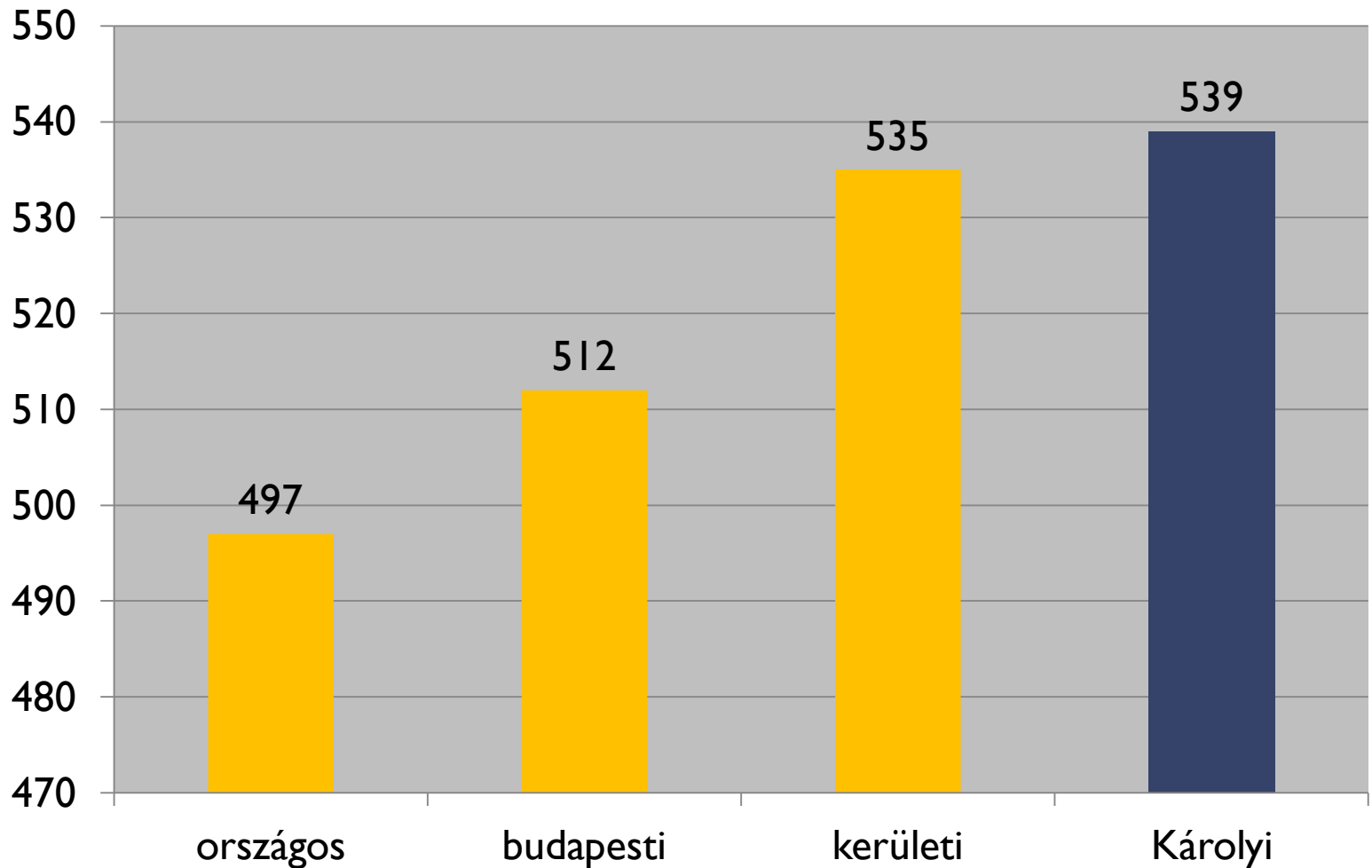




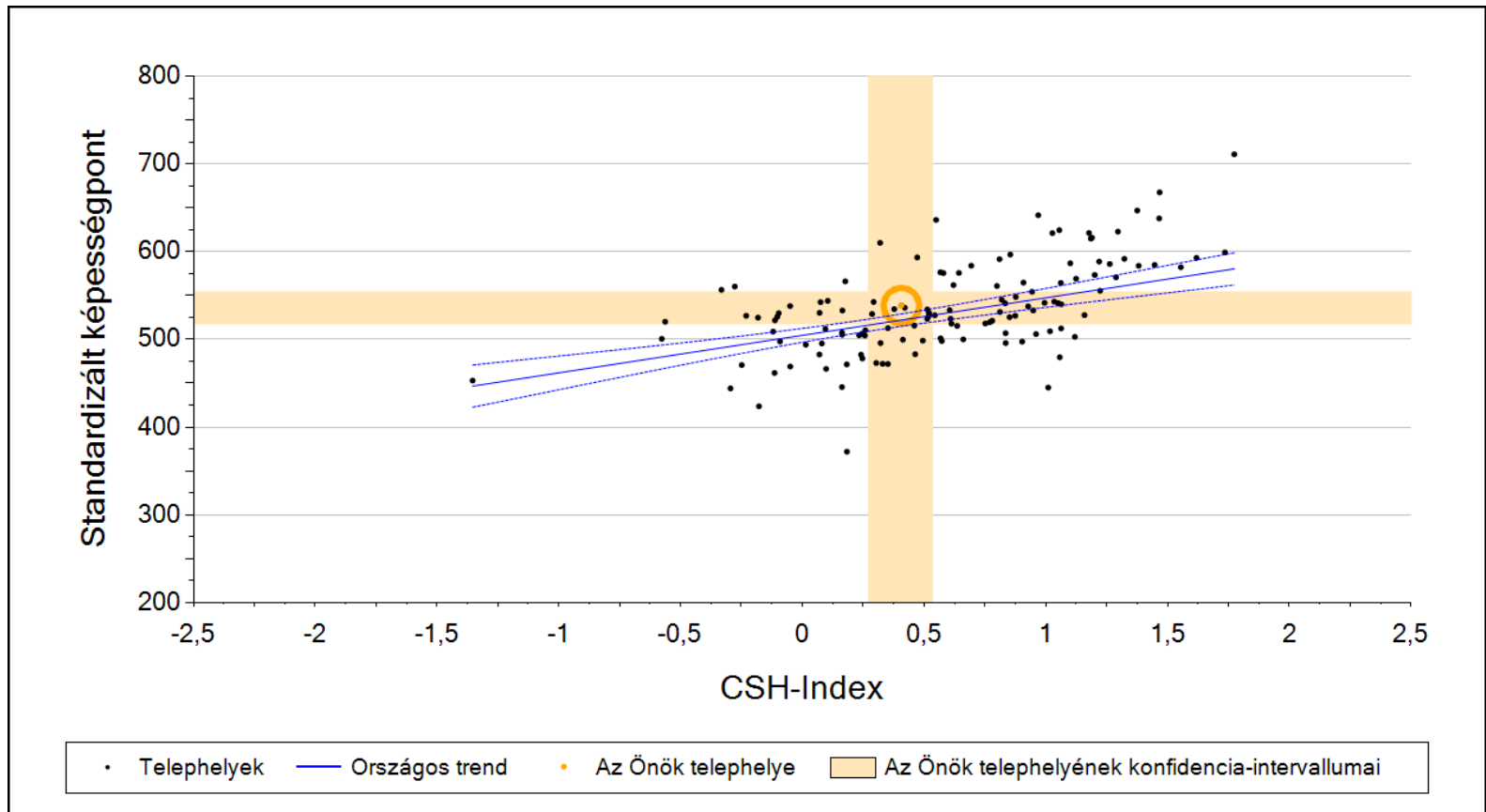
Telephelyük tényleges eredménye: 564  
Várható eredmény az összes iskolára  
illesztett regressziós egyenes alapján: 541  
A tényleges eredmény ennél szignifikánsan  
jobb.

Várható eredmény a budapesti  
telepiskolákra illesztett regressziós  
egyenes alapján: 538  
A tényleges eredmény ennél szignifikánsan  
jobb.

# Matematika átlag 8. évfolyam 2008



Iskolánk eredménye a regressziós becslés alapján „elvárható”  
eredmény tükrében:



Telephelyük tényleges eredménye: 539

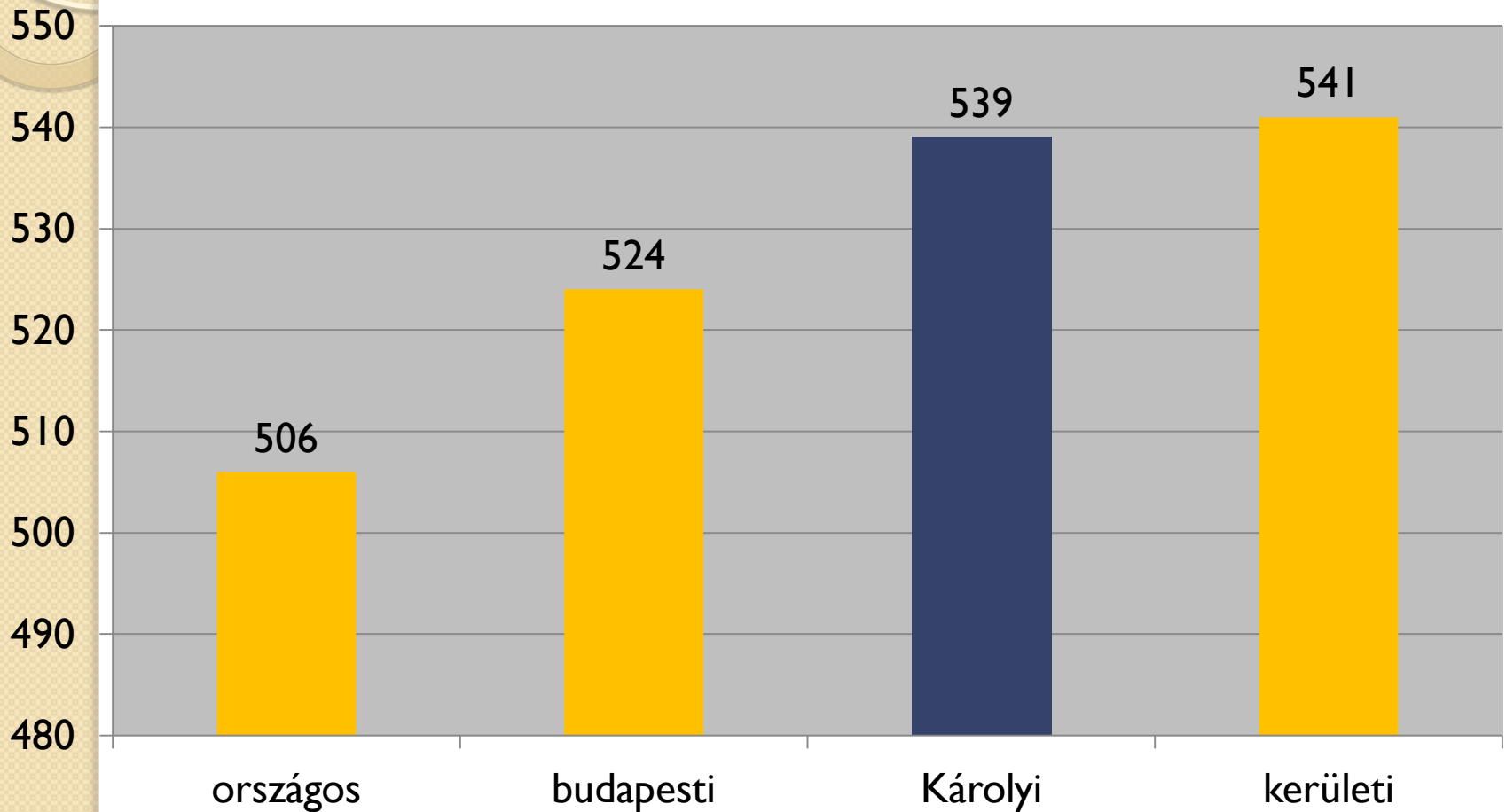
Várható eredmény az összes iskolára  
illesztett regressziós egyenes alapján: 525

A tényleges eredmény ettől nem  
különbözik szignifikánsan.

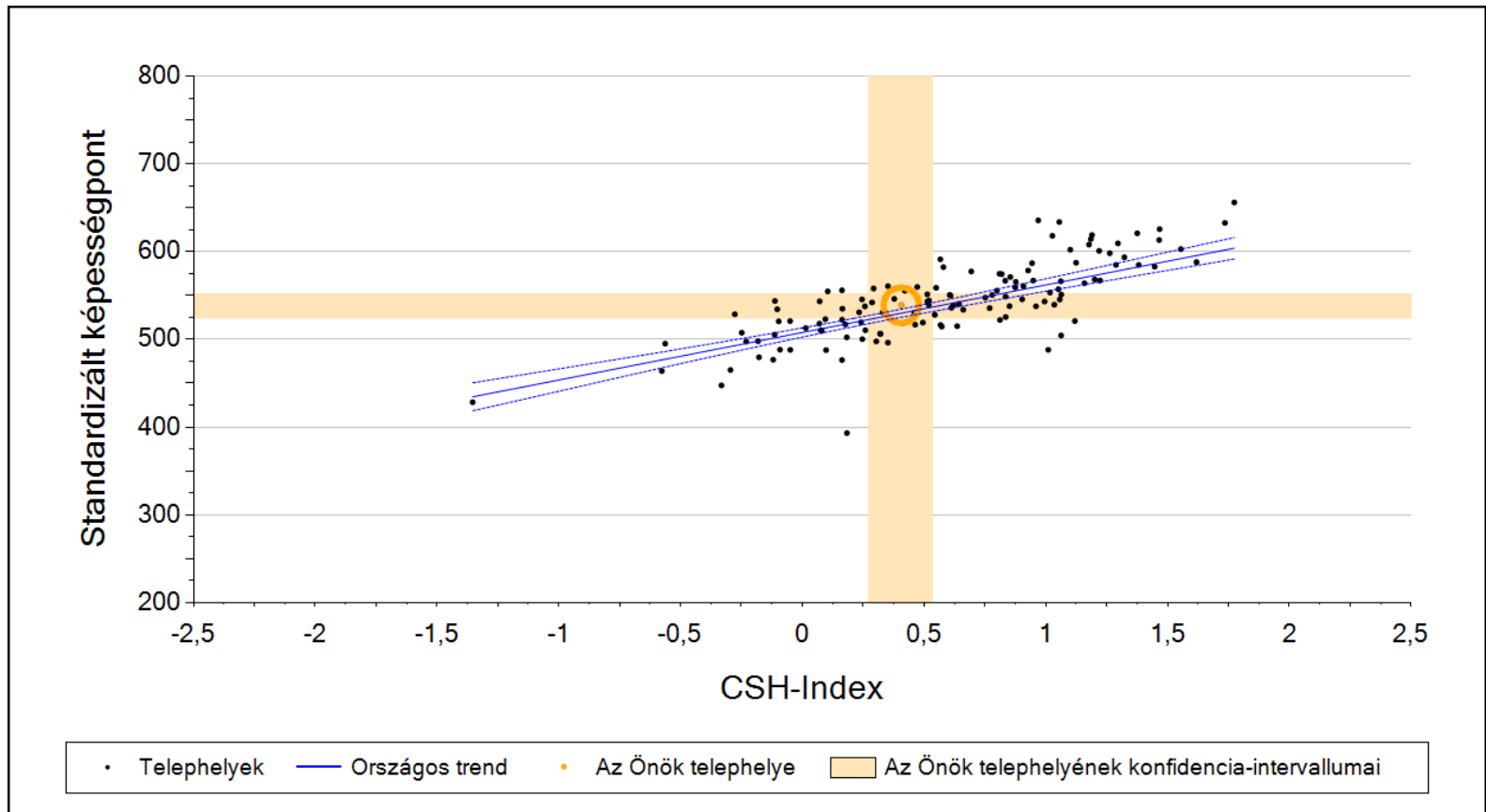
Várható eredmény a budapesti  
telepiskolákra illesztett regressziós  
egyenes alapján: 522

A tényleges eredmény ettől nem  
különbözik szignifikánsan.

# Szövegértés átlag 8. évfolyam 2008



Iskolánk eredménye a regressziós becslés alapján „elvárható”  
eredmény tükrében:



Telephelyük tényleges eredménye: 539

Várható eredmény az összes iskolára  
illesztett regressziós egyenes alapján: 536

A tényleges eredmény ettől nem  
különbözik szignifikánsan.

Várható eredmény a budapesti  
telepiskolákra illesztett regressziós  
egyenes alapján: 530

A tényleges eredmény ettől nem  
különbözik szignifikánsan.