

Hazai élővilág képekben

Az erdők
A vizek, vízpartok
A mezők

Az erdő szintjei

- A növények a lombkoronán átszűrődő fényhez igazodva telepednek meg az erdőben.
- A talaj felszínén, a *mohaszinten* élnek a kevés fényigényű zuzmók és mohák.
- Efölött helyezkedik el a *gyepszint*: füvek, lágyszárúak, páfrányok és gombák élőhelye.
- *Cserjeszint*: A különböző cserjék élőhelye.
- Legfelül található a fényben gazdag *lombkoronaszint*.
- Az erdő védelme minden ember kötelessége!!!!

Az erdő mint életközösség

- Hazánk erdői zömmel lombhullatók. A fák alatt és közöttük növények és állatok, gombák és baktériumok élnek. Ezek alkotják az erdő életközösségét.
- Erdeink leggyakoribb fái a tölgyek, fenyők és a bükkök.
- Előfordulásuk a domb- és hegyvidékeken magasságtól függően változik. Alul helyezkednek el a fény és melegkedvelő tölgyesek. Fölöttük a tápanyagban szegényebb talajt és hűvösebb éghajlatot is elviselő bükkösök. A legmagasabb régiókban találhatóak a fenyvesek.

Éti csiga



Virág beporzása (rovar beporzás)



Légyölő galóca



Békák



Kecskebéka



Vörös hasú unka



Varangyos béka



Zöld levelibéka

Csuka : hengeres test,
megnyúlt fej.

Kisebb halakra
vadászik.



Kárpáti meztelen csiga



Farkos kétéltűek

- Foltos szalamandra



- Tarajos göte



Gímszarvas - tehén



Gímszarvas - bika

Gulipán



Gyurgyalag

Olasz sáska



Gyöngyvirág



Nagy fakopáncs



Fekete harkály



Kis vízi bolha (Daphnia pulex)



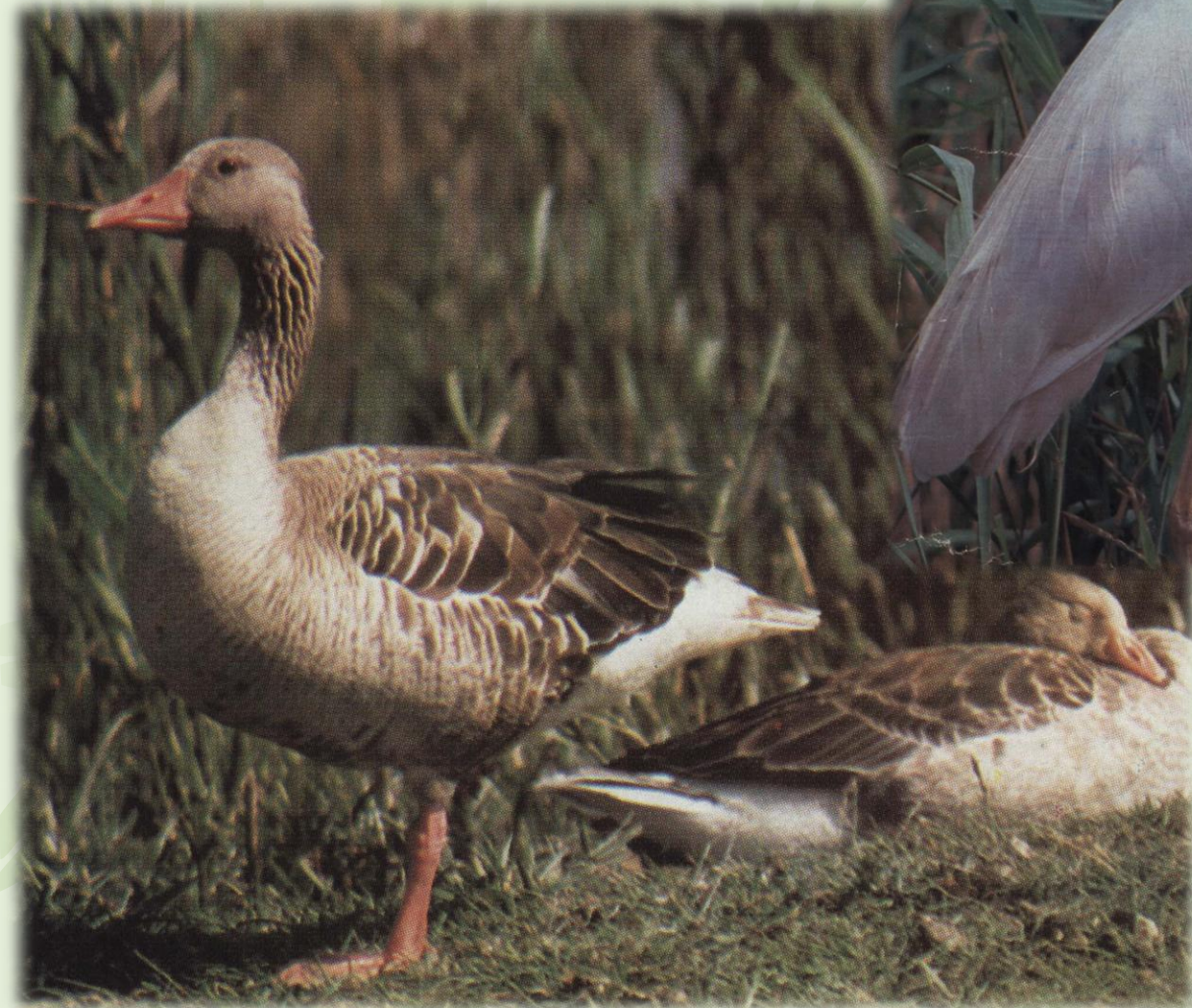


Koronás daru



Molnár fecske

Nyári lúd

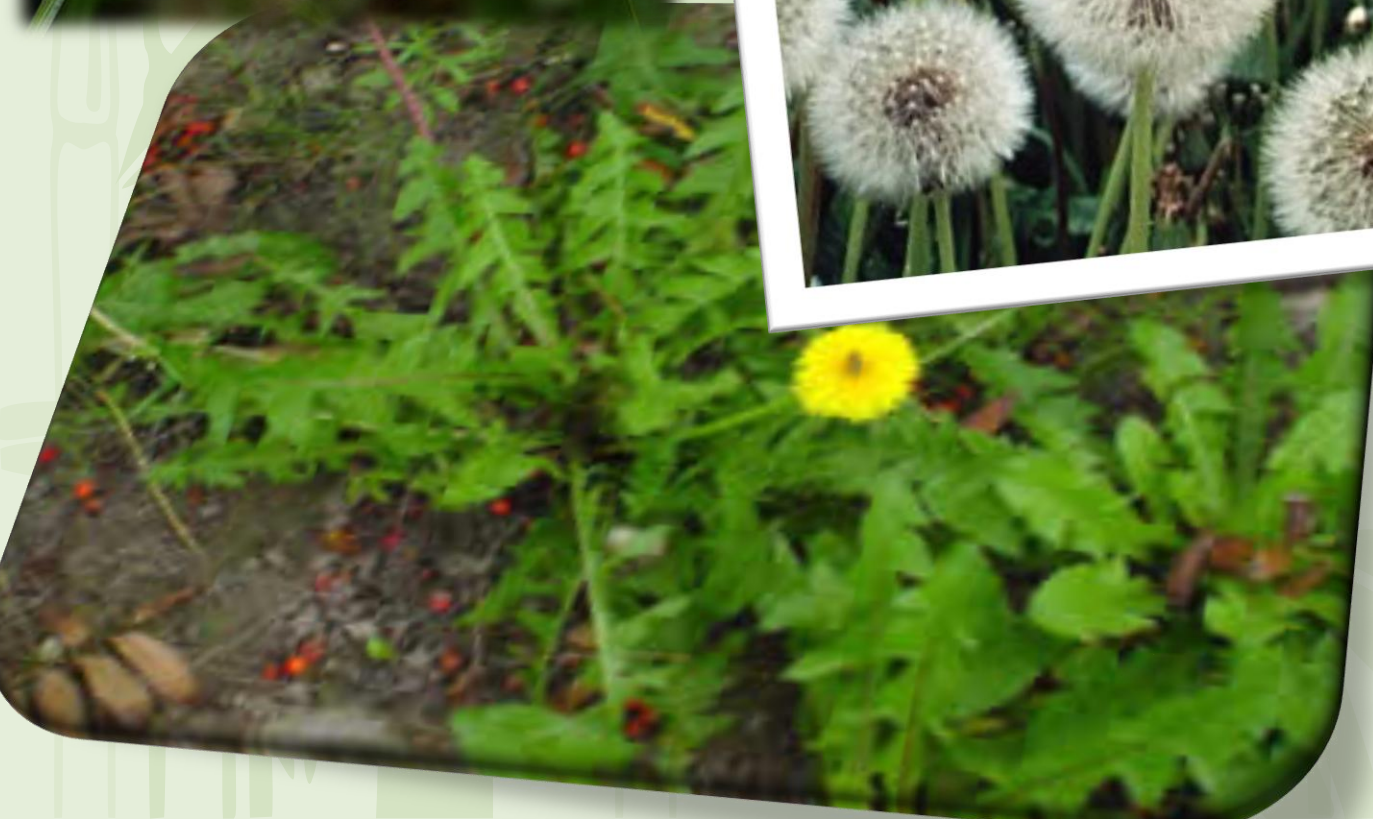


Nagy kócsag

CSALÁN



GYERMEK LÁNCFŰ



Fácán



Zöld lomboszöcske





Fogoly

Egybibés galagonya





M
E
N
T
E
T



KÖZÖNSÉGES ÜRGE



KONKOLY

MEZEI ZSÁLYA



PIPACS



Vadrózsa (Gyepűrózsa)



Kikeleti hóvirág



Erdei fülesbagoly





TAVASZI HÉRICS

ANGOLPERJE



Mezei tücsök

Gyötrő szúnyog



Lélegző szúnyog
lárvák



HÖRCSÖG



Kökény





Tükör ponty



Jácint



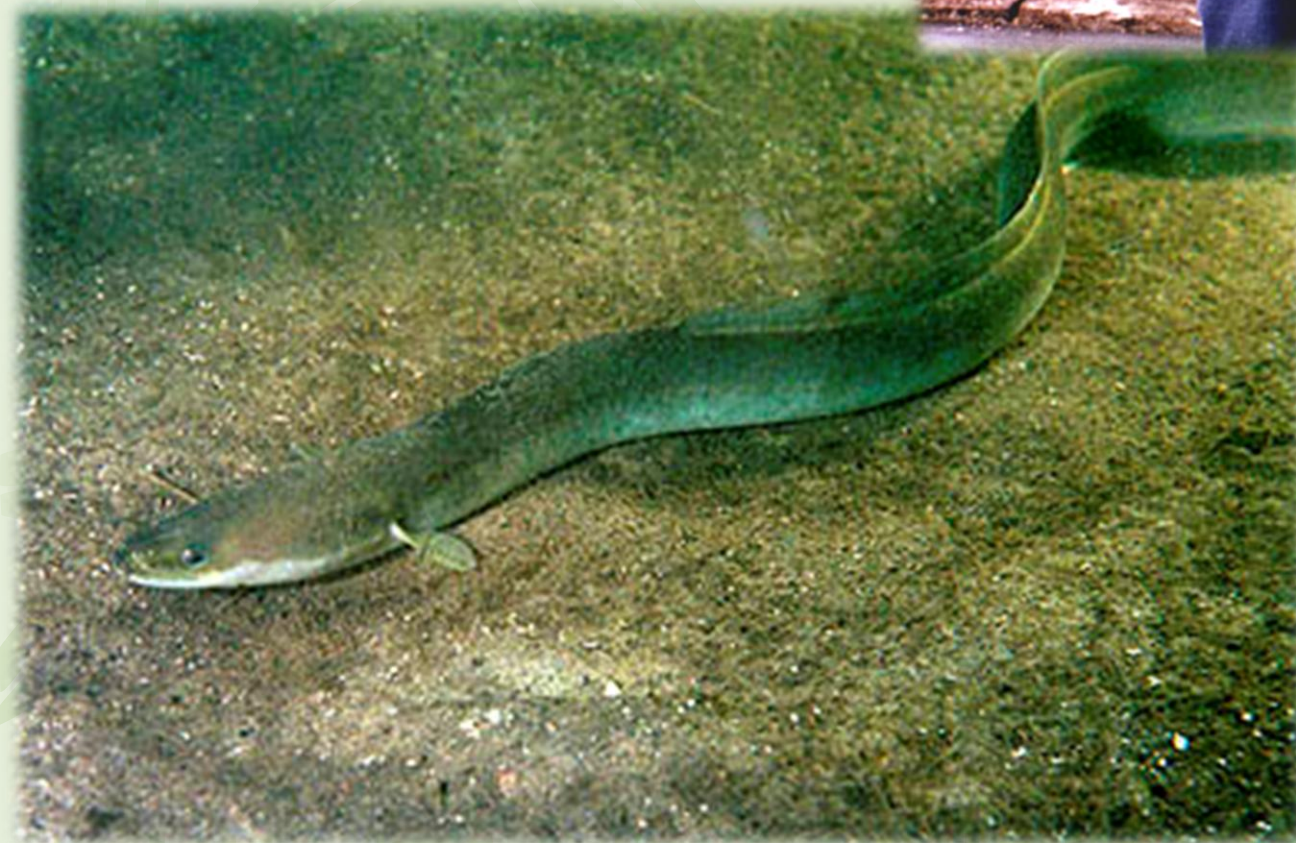
Magyar nőszirm



Mezei pacsirta



Angolna



Nappali pávaszem



Vizi sikló



Apró békalencse



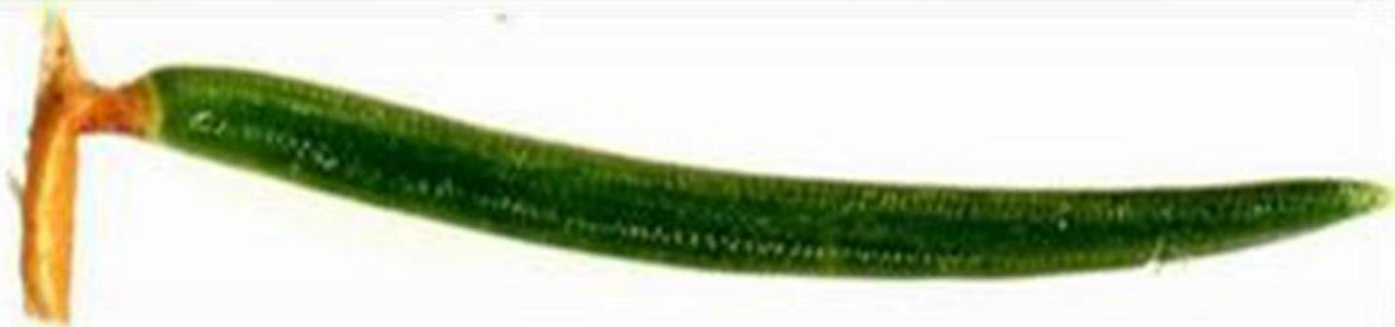
Fészekparazitizmus



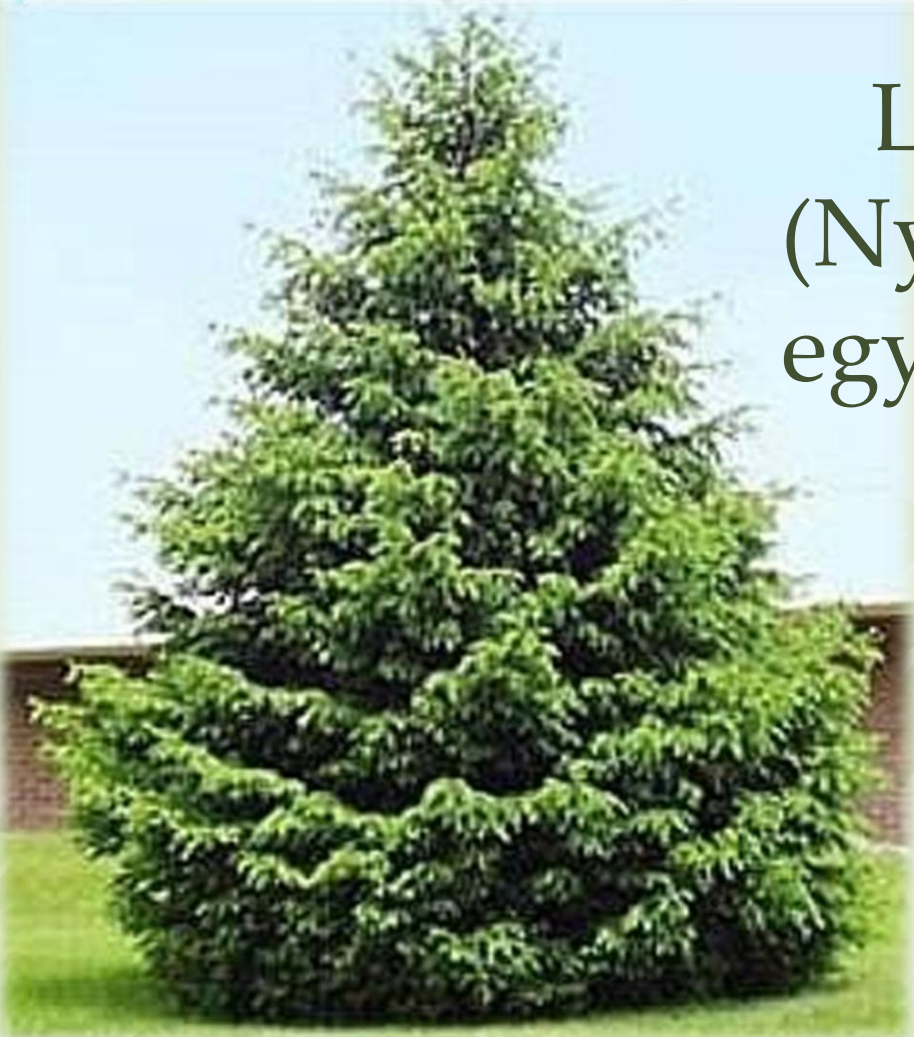
© - lubomir hlasek
www.hlasek.com
Cuculus canorus 2131

© Sendor Vadesz

www.biol.hu



Lucfenyő
(Nyitvatermő
egyűs fenyő)



Közönséges papucsállatka



Mezei katáng



Kocsánytalan tölgy



Kocsányos tölgy



Párosujjú patások

Muflon

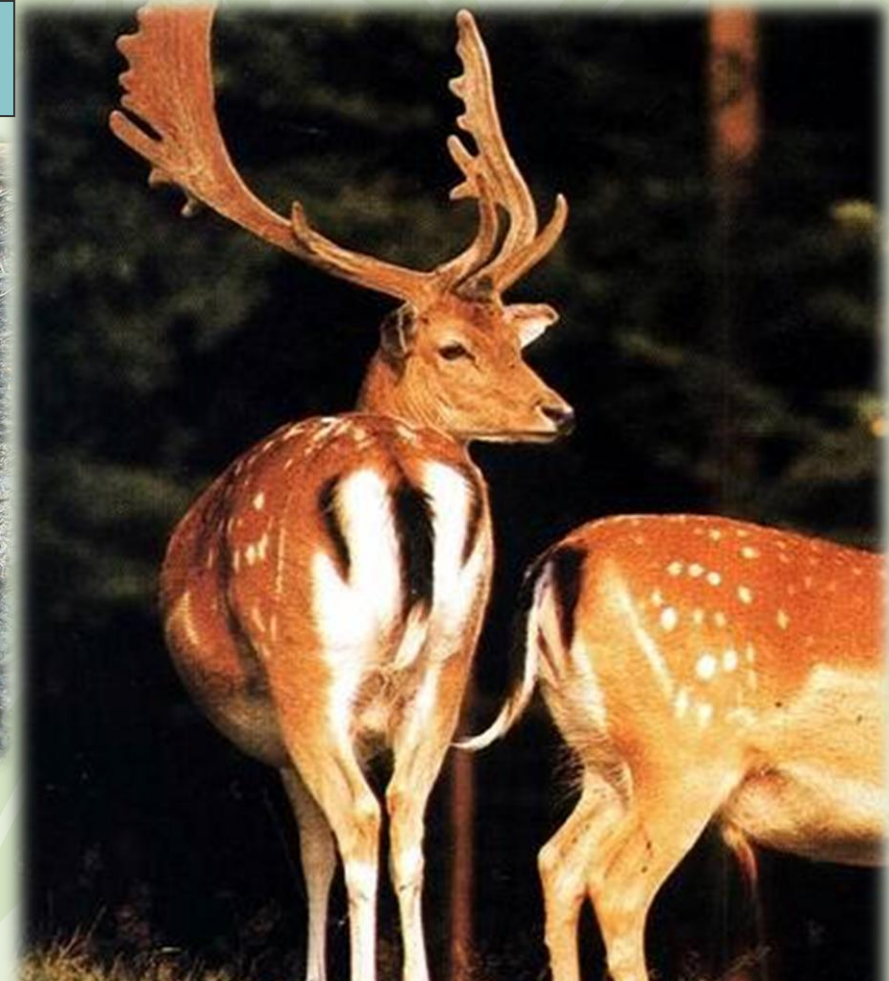
forrás: Dr. József Reichholf: Emlősök, Magyar Könyvklub (1996)

Őz



Párosujjú patások

Vaddisznó



Dámszarvas

Vérehulló fecskefű



Útszéli bogáncs



Túzok



Kullancs

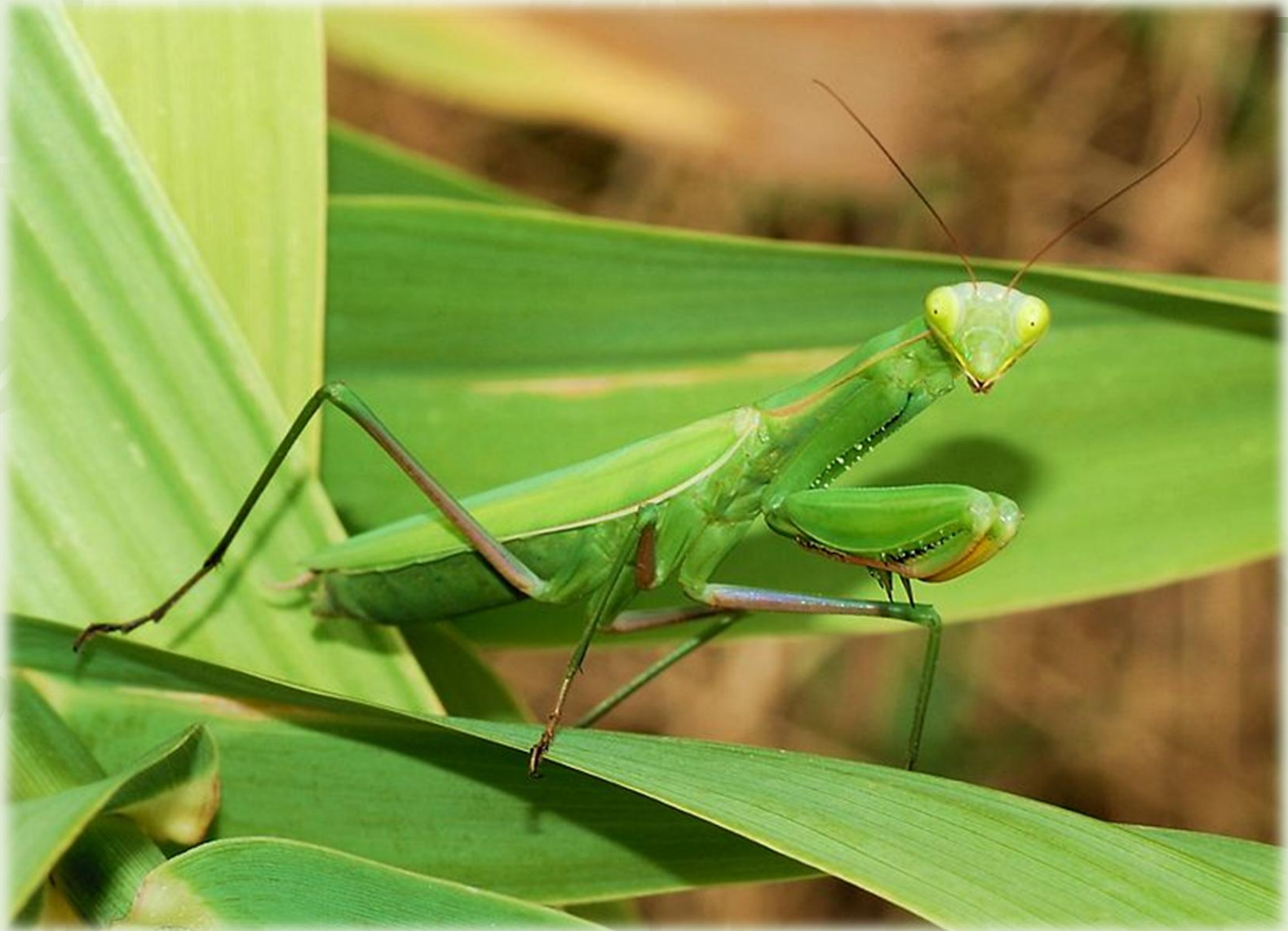
Pannon csiga



Erdei fenyő



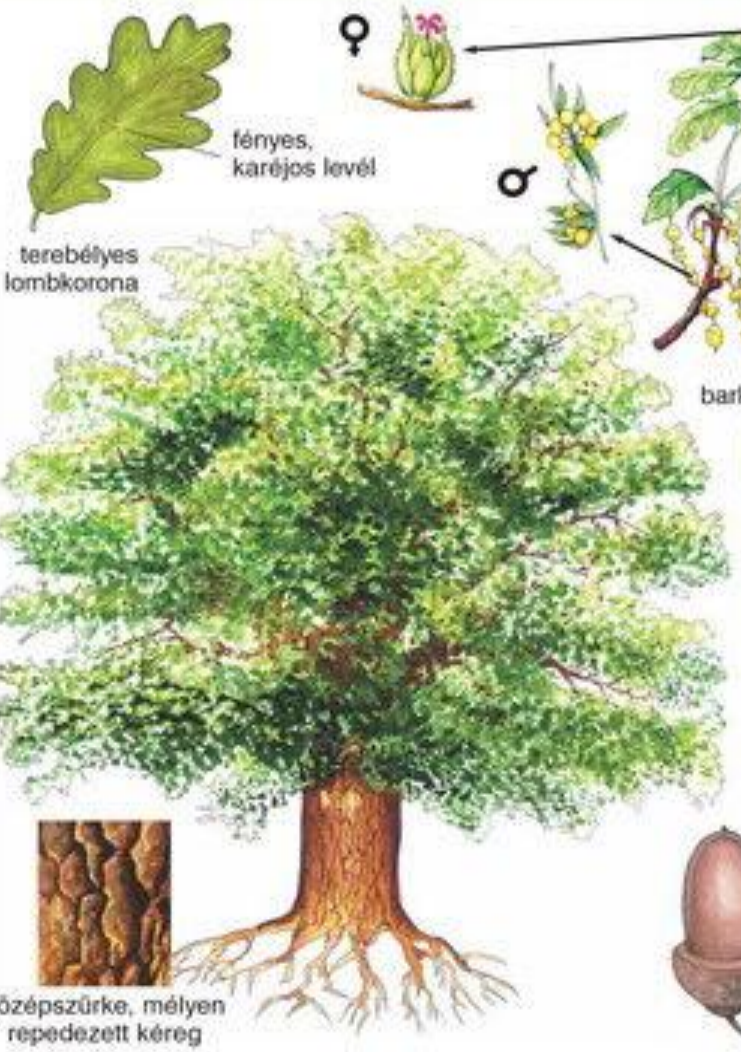
Imádkozó sáska (Ájtatos manó)



Erdei pajzsika



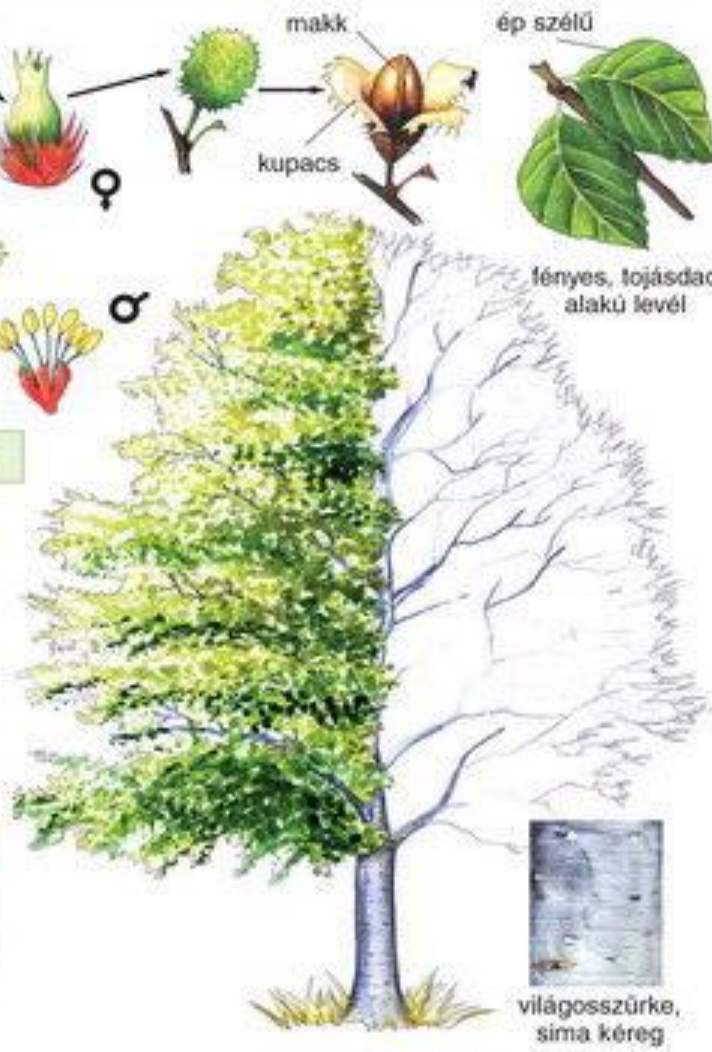
LOMBHULLATÓ ERDEI FÁK



kocsánytalan tölgy



KÉTSZIKŰEK



bükk

Erdei egér



Leány kökörcsin



VAKOND



MEZEI NYÚL



MEZEI POCOK

Nagy őzlábgomba



Fürge gyík



Zöld gyík

Tőkés réce hím (gácser)



Tőkés réce- tojó+kiskacsák

Bikapók



Európai vidra





Mocsári teknős



Szomorú fűz

Szén cinege



Keresztcsőrű



Vörösbecg



Πάβα

Kerecsensólyom („Turul madár”)

Az 50 forintos pénzér-
mén a kerecsensólyom
ábrázolása látható



Gyapjas lepke



Cickány



Európai hiúz





Vörös róka





Mocsári gólyahír

Keskeny levelű gyékény

Széles levelű gyékény



Kanalas gém



Földi gíliszta



Kormorán (Κάρόκατονα)





Egybíbés galagonya



Kecske rák

Astacus leptodactylus fd3288

Folyami rák

